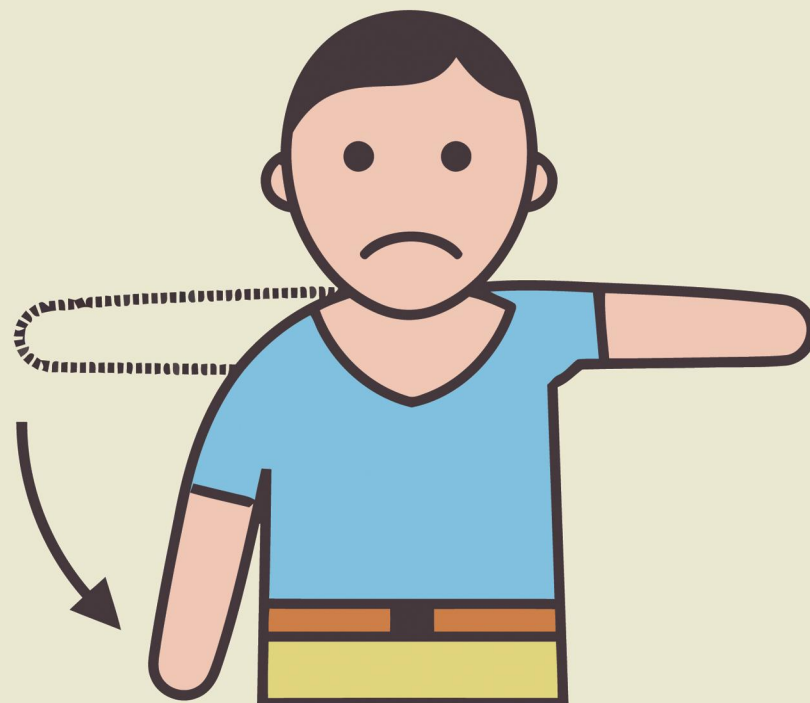


ИНСУЛЬТ МОЖЕТ КОСНУТЬСЯ КАЖДОГО

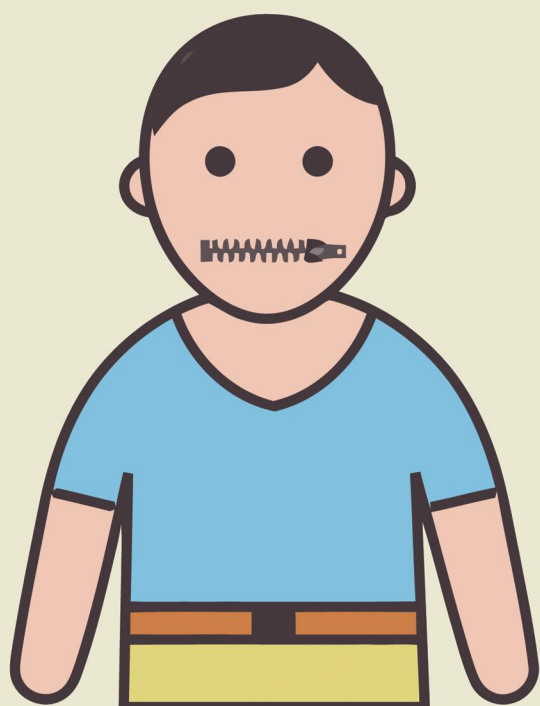
Запомните простой тест, который поможет его распознать и вызвать вовремя «скорую»



Не может улыбнуться?
Уголок рта опущен?



Не может поднять обе руки?
Одна ослабла?



Не может разборчиво
произнести свое имя?



При возникновении этих симптомов немедленно вызывайте
СКОРУЮ ПОМОЩЬ по телефонам:



103 или 112

Несвоевременное обращение за медицинской помощью
приводит к тяжелым осложнениям и инвалидности!



Маршрутизация пациентов с ОНМК по приказу МЗ КК № 593 от 30.01.2019 г.
из г. Новороссийска осуществляется в ГБУЗ «Городская больница № 1
города Новороссийска» министерства здравоохранения Краснодарского края

ШЕСТЬ СИМПТОМОВ МОЗГОВОГО ИНСУЛЬТА

И

ИСКАЖЕНИЕ ПРЕДМЕТОВ

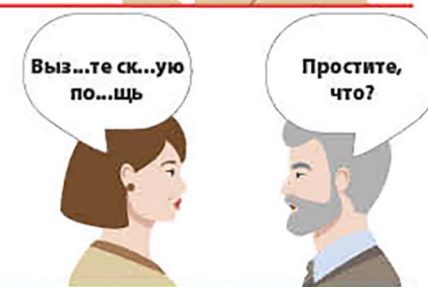
Внезапное нарушение зрения на одном или двух глазах (нечеткое зрение, двоение предметов)



Н

НАРУШЕНИЕ РЕЧИ

Невнятная речь, нечеткое произношение и непонимание обращенных к человеку слов



С

СЛАБОСТЬ РУКИ

Внезапно возникшая слабость, онемение, нарушение чувствительности в руке и/или ноге (чаще на одной половине тела)



У

УТРАТА УСТОЙЧИВОСТИ

Внезапно возникшие трудности с ходьбой, головокружение, потеря баланса и координации



Л

АСИММЕТРИЯ ЛИЦА

Внезапно возникшее онемение и/или асимметрия лица



Ь

ГОЛОВНАЯ БОЛЬ

(внезапная и сильная)



Т

ТРЕВОГА!

При возникновении этих симптомов немедленно вызывайте СКОРУЮ ПОМОЩЬ по телефонам:

103 или 112



Несвоевременное обращение за медицинской помощью приводит к тяжелым осложнениям и инвалидности!



Маршрутизация пациентов с ОНМК по приказу МЗ КК № 593 от 30.01.2019 г. из г. Новороссийска осуществляется в ГБУЗ «Городская больница № 1 города Новороссийска» министерства здравоохранения Краснодарского края

СИМПТОМЫ



Ассиметрия лица



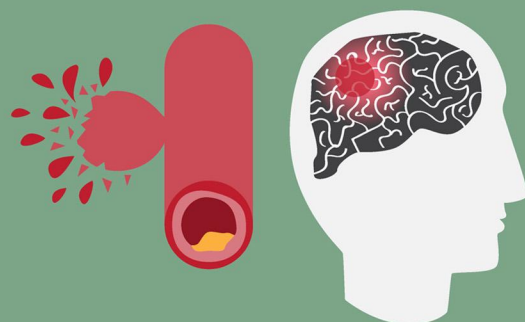
Внезапная сильная головная боль



Нарушение речи



Слабость, онемение руки и/или ноги



МОЗГОВОЙ ИНСУЛЬТ

ФАКТОРЫ РИСКА



ожирение



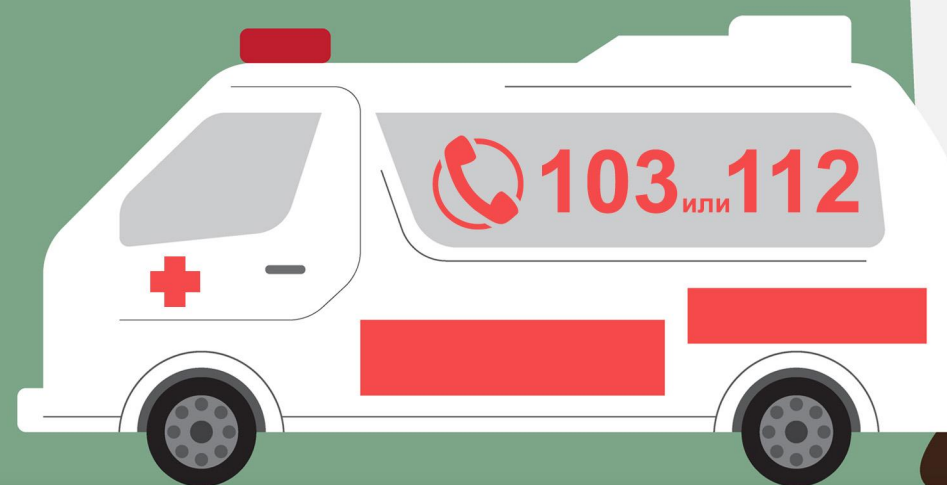
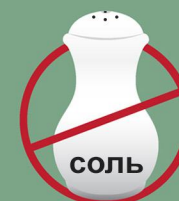
повышенное артериальное давление



генетическая предрасположенность



ИСКЛЮЧИТЬ:



Маршрутизация пациентов с ОНМК в Краснодарском крае по приказу МЗ КК № 593 от 30.01.2019г.

Новороссийск



ГБУЗ «Городская больница № 1 города Новороссийска» министерства здравоохранения Краснодарского края