

БЕРЕГИТЕ БЛИЗКИХ ОТ ИНФАРКТА!

Наиболее частая причина смерти – инфаркт миокарда
Ежегодно в мире от инфаркта умирает 4 миллиона человек



❗ Жгучая, сжимающая или давящая боль в груди, отдающая в левую руку



❗ Лицо бледное, покрыто холодным потом, дыхание учащённое

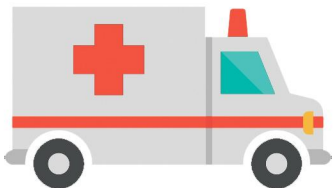


❗ Нехватка воздуха, чувство страха



❗ Боль длится более 30 минут, нарастает

**ПРИ ПЕРВЫХ ПОДОЗРЕНИЯХ НА ИНФАРКТ
ВЫЗЫВАЙТЕ СКОРУЮ ПОМОЩЬ!!!!**



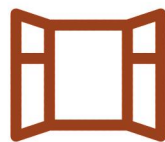
103 или 112

Несвоевременное обращение за медицинской помощью приводит к тяжелым осложнениям и инвалидности!

До приезда скорой:



❗ Полный физический и психический покой. Уложить больного, верхнюю часть тела приподнять, подложив подушки.



❗ Обеспечить поступление свежего воздуха (открыть окно, форточки)



❗ При тяжёлых приступах боли запрещается малейшее напряжение.



Маршрутизация пациентов с ОКС в Краснодарском крае по приказу МЗ КК № 593 от 30.01.2019 г. из г. **Новороссийска** осуществляется в ГБУЗ «Городская больница № 1 города Новороссийска» министерства здравоохранения Краснодарского края

ШЕСТЬ СИМПТОМОВ СЕРДЕЧНОГО ПРИСТУПА

И

ИНТЕНСИВНАЯ БОЛЬ

Интенсивная сжимающая/давящая боль за грудиной (кинжальная, раздирающая, жгучая, «кол в грудной клетке»)



Н

НЕХВАТКА ВОЗДУХА

Чувство страха, одышка



Ф

ФИЗИЧЕСКАЯ СЛАБОСТЬ

Резко возникает выраженная физическая слабость, учащение пульса, тошнота, рвота



А

РЕЗКИЕ КОЛЕБАНИЯ АРТЕРИАЛЬНОГО ДАВЛЕНИЯ

Давление может быть как повышенным, так и пониженным



Р

РАСПРОСТРАНЕНИЕ БОЛИ

Боль может распространяться (отдавать) в руку, шею, спину, челюсть слева или в области лопаток



К

БЛЕДНОСТЬ КОЖНЫХ ПОКРОВОВ

Отмечается бледность кожных покровов, проступает обильный холодный пот



Т

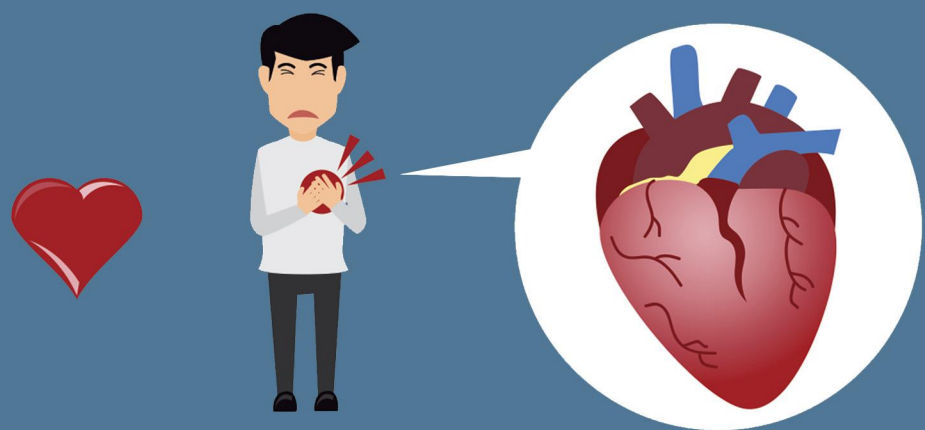
ТРЕВОГА!

При возникновении этих симптомов немедленно вызывайте СКОРУЮ ПОМОЩЬ по телефонам: **103 или 112**
Несвоевременное обращение за медицинской помощью приводит к тяжелым осложнениям и даже смерти!



Маршрутизация пациентов с ОКС в Краснодарском крае по приказу МЗ КК № 593 от 30.01.2019 г. из г. Новороссийска осуществляется в ГБУЗ «Городская больница № 1 города Новороссийска» министерства здравоохранения Краснодарского края

ПРИЗНАКИ ИНФАРКТА МИОКАРДА

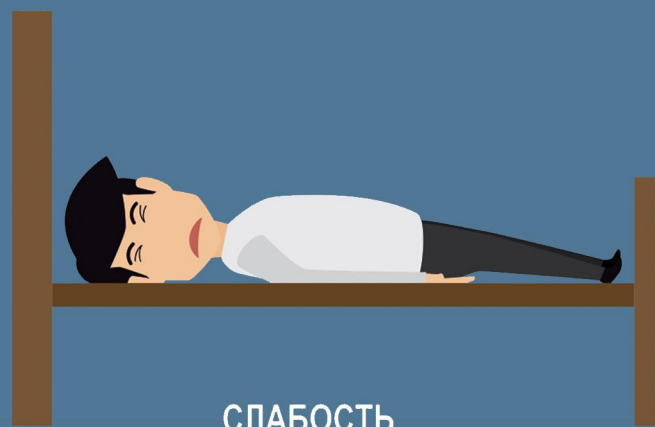


ОСТРЫЙ КОРОНАРНЫЙ СИНДРОМ (инфаркт) – это процесс острого ухудшения кровоснабжения сердца.

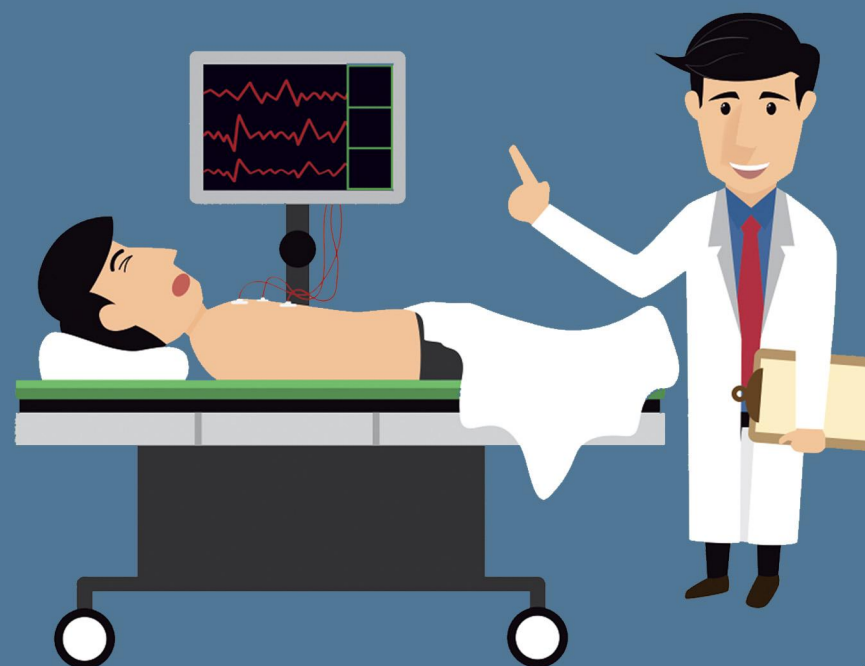


БОЛЬ В ГРУДНОЙ КЛЕТКЕ:

- длительная (более 20 минут), сжимающая боль;
- в центре груди или в ее левой половине, отдающая в левое плечо, руку, шею, нижнюю челюсть, межлопаточное пространство, в эпигастральную область (область солнечного сплетения).



СЛАБОСТЬ



На электрокардиограмме будут выявлены изменения, свидетельствующие об ухудшении кровоснабжения сердца.



ОДЫШКА



НЕХВАТКА ВОЗДУХА,
ЧУВСТВО СТРАХА



ХОЛОДНЫЙ ПОТ

При возникновении этих симптомов немедленно вызывайте СКОРУЮ ПОМОЩЬ по телефонам:

103 или **112**



Несвоевременное обращение за медицинской помощью приводит к тяжелым осложнениям и даже смерти!



Маршрутизация пациентов с ОКС в Краснодарском крае по приказу № 593 от 30.01.2019г.

Новороссийск

ГБУЗ «Городская больница № 1 города Новороссийска» министерства здравоохранения Краснодарского края